

# UNLOCK!

## HEROIC ADVENTURES

INSERT COIN  
SOLUTION DÉTAILLÉE

Difficulté :

**ATTENTION :  
NE LISEZ PAS CETTE PAGE AVANT  
D'AVOIR JOUÉ !**

### LE GRENIER

- Après avoir bien fouillé le grenier et récupéré les 6 cartes visibles, utilisez le casque à lampe frontale pour éclairer la partie trop sombre (15). Accédez à la machine (39) et passez votre téléphone ou votre tablette sur la carte (15). Explorez la carte, vous y verrez le numéro caché 10. Prenez la carte (10).



- Vous avez trouvé une pièce ! Mettez-la dans la borne.  $10 + 82 = 92$ . Prenez la carte (92).

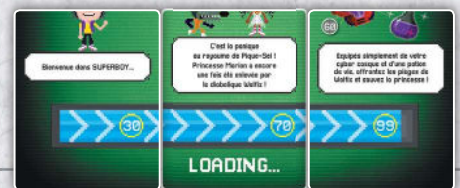


- Observez bien les high scores. Le mot « CODE » est écrit verticalement sur la troisième colonne des lettres. Regardez la troisième colonne des chiffres et vous aurez le code ! Entrez le code 5938 dans l'application. Vous obtenez ainsi la carte (0).



### LA BORNE D'ARCADE

- Terminez le chargement : prenez la carte (30), puis la carte (70), et enfin la carte (99) ainsi que la potion de vie (69) et le cyber casque (60).



- Repérez le 52 caché dans les racines. Prenez la carte (52).



- Game over, c'est fini ! Mais non, c'est une blague, ne paniquez pas. Mettez le cyber casque (60) et passez votre téléphone ou votre tablette sur le (5) gris qui va se transformer en (5) rouge. Ajoutez-lui la potion de vie (69) et c'est reparti !  $5 + 69 = 74$ . Prenez la carte (74).



## LA BORNE D'ARCADE ( SUITE )

- ▶ Juxtaposez les cartes 99 et 96 en prenant soin de bien aligner le trou. Vous constaterez que le tuyau qui permet de ressortir est formé du +31 et du +46.  $+31 + +46 = 77$ . Prenez la carte 77.



- ▶ La clé pour ouvrir le coffre, c'est de le pivoter. Vous verrez le nombre 38. Prenez la carte 38.



- ▶ Vous pouvez utiliser votre épée, qui a un modificateur bleu de +5. Si vous frappez le singe avec, vous ne lui enlèverez qu'un seul cœur. Frappez-le donc trois fois :  $12 +5 +5 +5 = 27$ . Prenez la carte 27.



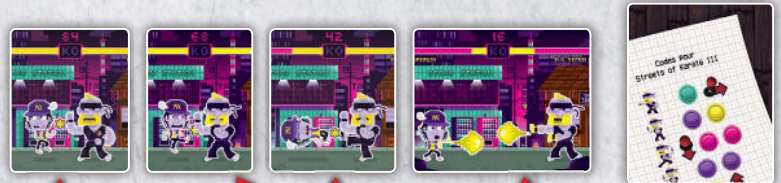
- ▶ Sur la carte 37, les blocs du centre sont en train de tomber. Si l'on prolonge leur chute, ils formeront le nombre 35. Prenez la carte 35.



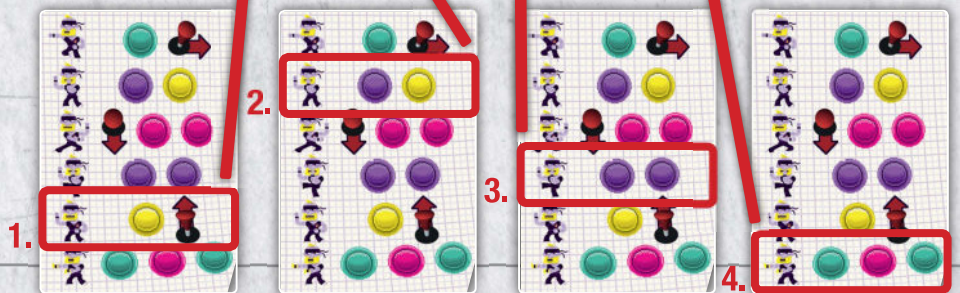
- ▶ Faites sauter le mur de blocs avec le tonneau explosif :  $35 + 51 = 86$ . Prenez la carte 86.



- ▶ Commencez par mettre les cartes H, I, T et S dans le bon ordre : en fonction du timer (ou de la barre de vie). Ensuite, on vous dit de tricher, donc prenez la carte CHEAT CODE.



- ▶ Ensuite, dans la machine 26, faites les quatre bonnes combinaisons de touches en fonction de la position de l'ennemi. (Assurez-vous d'avoir bien activé la borne au préalable : code 5938.) Vous obtenez ainsi la carte 9.



- ▶ Scannez la carte 9 avec la machine 60 et vous pourrez vous frayer un chemin en esquivant les tirs. Le chemin pour rejoindre la princesse est le suivant : 2, 4, 8 et 4 (les échelles empruntées et les numéros du chemin). Entrez le code 2484 dans l'application. Vous obtenez ainsi la carte 14.

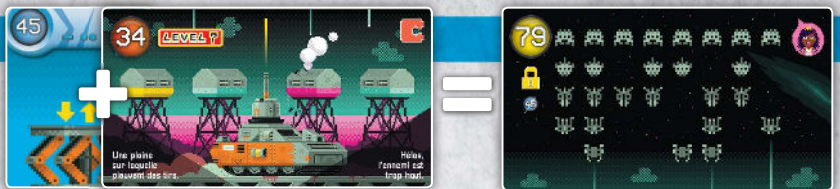


- ▶ Plus c'est grand, plus ça tombe facilement ! Jetez la peau de banane aux pieds du Mécha-niche !  $7 + 21 = 28$ . Prenez la carte 28.

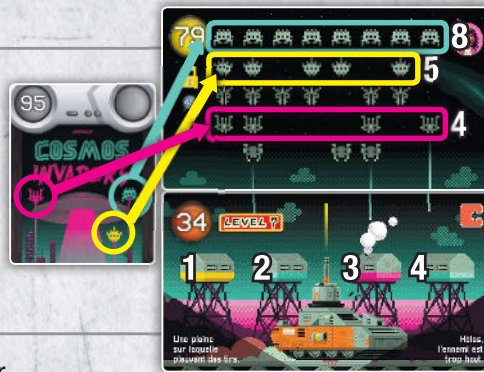


## LA BORNE D'ARCADE ( SUITE )

- ▶ Vos ennemis sont trop haut ? Aucun problème, utilisez votre ressort !  $45 + 34 = 79$ .  
Prenez la carte  $79$ .



- ▶ Regardez attentivement l'affiche  $(95)$  : ce sont les mêmes envahisseurs que sur la carte  $79$ , mais ils sont colorés. Comptez le nombre d'envahisseurs de chaque couleur et classez-les dans l'ordre des bâtiments de même couleur. Vous obtiendrez alors 5, 8, 4 et 8. Entrez 5848 dans l'application. Vous obtenez ainsi la carte  $41$ .



- ▶ « Seuls les joueurs ayant réussi tous les niveaux pourront aller plus loin. » Vous les avez pourtant tous terminés, ou presque... Regardez les cartes de level, il vous manque le 5<sup>e</sup> !



- ▶ Retournez au level 4, il vous faut trouver le niveau caché. Pour cela, refaites le chemin pour atteindre l'échelle 9 qui sort de la carte. Vous obtiendrez le code 2449. Entrez-le dans l'application. Vous obtenez ainsi la carte  $23$ .



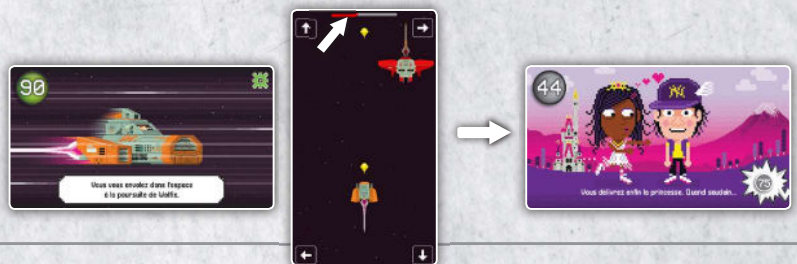
- ▶ Voilà le level 5 ! Glissez-vous sous le carton pour éviter les lasers, superposez les cartes  $98$  et  $23$ , placez le sol à la bonne hauteur et faites correspondre les lasers. Vous devriez apercevoir le nombre 47. Prenez la carte  $47$ .



- ▶ Partez dans l'espace avec votre vaisseau !  $41 + 47 = 88$ .  
Prenez la carte  $88$ .



- ▶ Dans la machine  $90$ , Il faut que vous évitez le vaisseau de Wolfix et que vous le **touchiez** avec un maximum de tirs. Quand sa barre de vie sera vide, on vous demandera de prendre la carte  $44$ .



- ▶ Oh ! non... On vous appelle à table...  
On vous dit : « Éteins et viens manger ! » Alors quittez l'application en appuyant sur la croix en haut à droite ou faites Pause et vous accéderez aux crédits ! (Attention, si vous n'avez pas encore vaincu Wolfix, cela ne marchera pas !)



GG ! Vous avez terminé le jeu !

